

Identificación de zonas inundadas en el Estado de Tabasco, México

Análisis de datos MODIS Terra & Aqua captados entre 3-5 Noviembre 2007

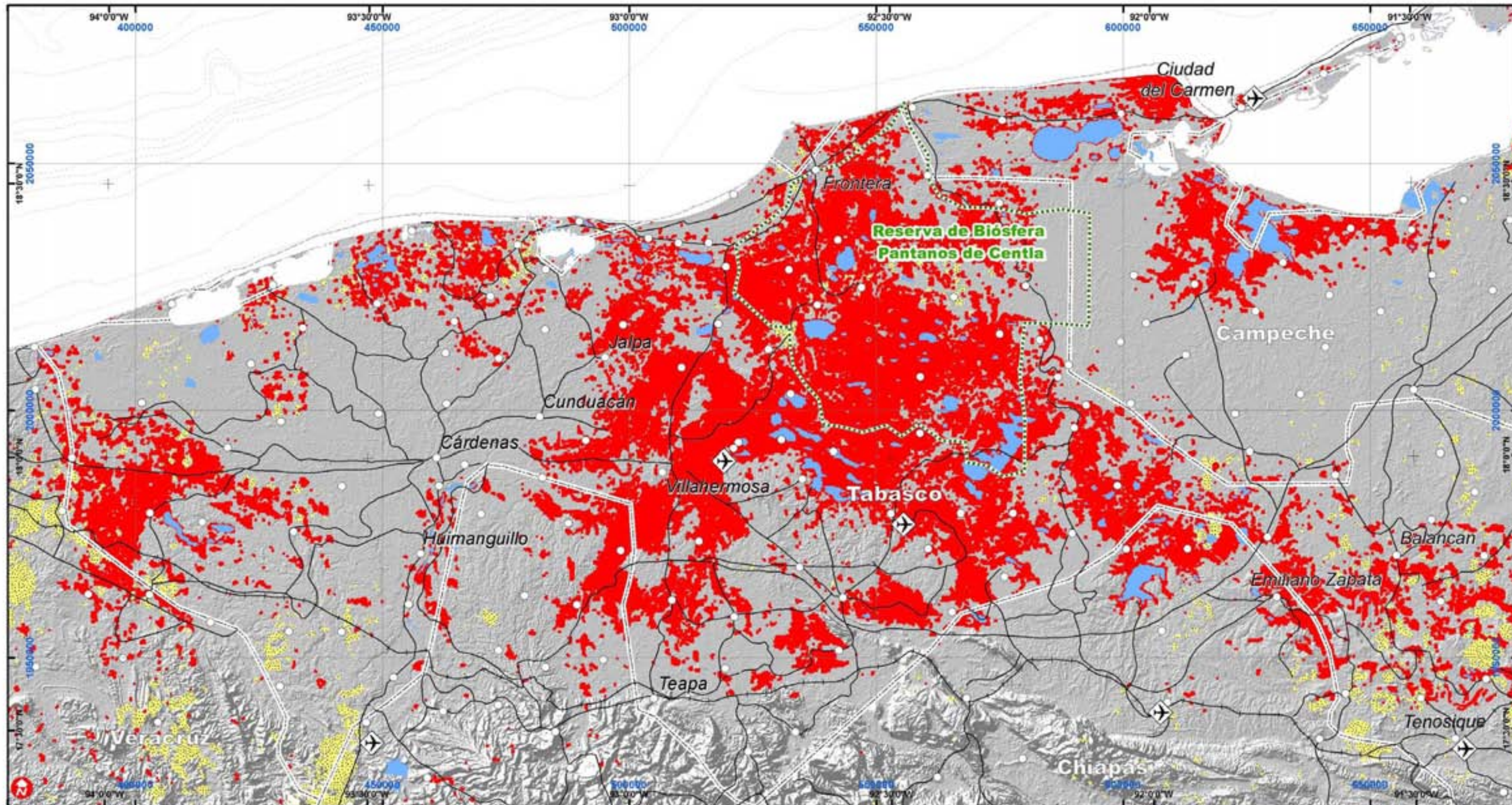
Inundaciones
Nov. 2007

6 Nov. 2007

Versión 1.0



Glide No: FL-2007-000200-MEX



Información del Mapa
Este mapa muestra zonas inundadas detectadas a partir de imágenes MODIS captadas entre el 3 y 5 de Nov. 2007. La información obtenida ha sido comparada con los cuerpos de agua derivados de datos MODIS del 17 Abril 2007.
Este es un análisis preliminar y no ha sido aún validado en el terreno. La representación y uso de fronteras, nombres geográficos y demás datos relacionados mostrados aquí no garantizan estar libres de errores, tampoco implican una aceptación o confirmación oficial de la Organización de las Naciones Unidas. Este mapa fue producido por UNOSAT, el Programa Operacional de Aplicaciones Satelitales del Instituto de las Naciones Unidas para la Capacitación y la Investigación UNITAR. UNOSAT provee imágenes satelitales e información geográfica derivada para las agencias.

Símbolo

- Ciudad
- ✈ Aeropuerto
- Vía férrea
- Carretera Principal
- Frontera estatal

Cuerpo de agua (17 Abril 2007)

Zona inundada (3-5 Nov. 2007)

Nubosidades

Nombre de lugares

TABASCO Estado

Villahermosa Ciudad



Escala del Mapa para A3: 1:750,000

0 2.5 5 10 15 20 25
Miles

0 5 10 20 30 40
Kilómetros

Sensor MODIS 250 m - 500 m
Adquisición 3 - 5 Noviembre 2007
Datos GIS NOAA, NGA, GIST, ESRI
Datos de Elevación SRTM (90m) - NASA
Producción del Mapa UNOSAT (6 Nov. 2007)
Proyección UTM, Zona 15 Norte
Datum WGS 1984

UNOSAT

satellite imagery for all
www.unosat.org

Contacto para información:
info@unosat.org 24/7 Línea directa:
+41 76 487 4998